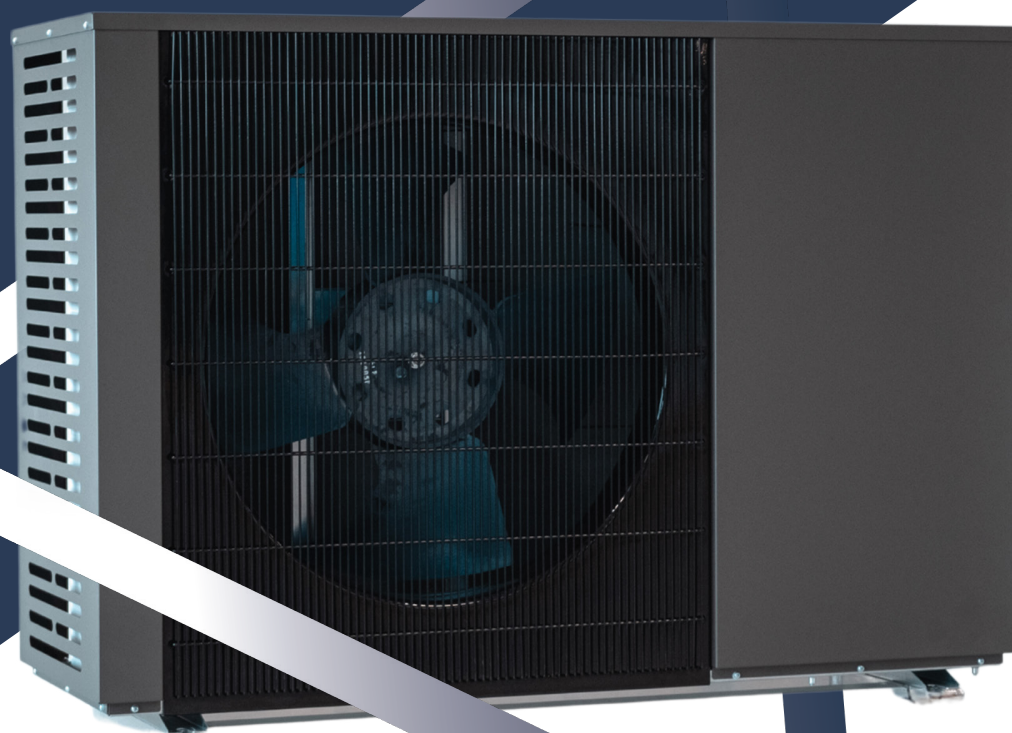


Tepelné čerpadlo VZDUCH - VODA MONOBLOK



Ekologické chladivo R290

Acond economis
Dostupná řada TČ



Topení a chlazení



Vzdálený monitoring



FVE ready



TÜV



Ekologie



Jednoduchá instalace
+ servis



Mobilní aplikace



Osvědšení partneři



Možnost hybridního systému



Modbus TCP



Smart grid ready



Evropská certifikace
Vyrobenu v EU (CZ)

MODEL	S	N	R
Typ kompresoru	Dvojitý rotační	Dvojitý rotační	Dvojitý rotační
Oběhové čerpadlo	Grundfos	Grundfos	Grundfos
Přívodní napěťový kód	1~N/PE/230V/50Hz	1~N/PE/230V/50Hz	1~N/PE/400V/50Hz
Jištění [A]	B10A	B16A	B16A
Chladivo	R290	R290	R290
Hmotnost [kg]	85	105	155
Rozměry (Š/V/H) [mm]	1050 x 650 x 430	1210 x 850 x 430	1150 x 1470 x 430
Připojení potrubí	G1"	G1"	G1"
Maximální výkon [kW]	5,5	9,5	15,5
Akustický výkon [dB]	50	53	55
Topný výkon : A7/W35 [kW]	5,5	9,5	15,5
COP A7/W35	4,8	4,8	4,4
Topný výkon : A7/W55 [kW]	5,1	8,5	14,9
COP A7/W55	3,1	3	2,9
Topný výkon : A2/W35 [kW]	5,2	8,2	14,4
COP A2/W35	4	4,1	3,7
Topný výkon : A2/W55 [kW]	4,5	7,4	13
COP A2/W55	2,4	2,7	2,6
Topný výkon : A-7/W35 [kW]	4	6,3	11,3
COP A-7/W35	3,28	3,25	3,1
Topný výkon : A-7/W55 [kW]	3,5	5,7	9,9
COP A-7/W55	2,1	2,2	2,2
Kompresor	GMCC Rotační EDTN180D32EFZ	GMCC Rotační EDTM310D85EMT	Rotační WHP37600PSKTQ9JK / EDTF550D64EMT
Napěťový kód; jištění*)	1~N/PE/230V/50Hz; B10A	1~N/PE/230V/50Hz; B16A	3~N/PE/400V/50Hz; B16A
Maximální proud [A]	9	13	15
Rozběhový proud proud [A]	<5	<5	<5
Stupeň krytí venkovní jednotky	IP24	IP24	IP24
Stupeň krytí vnitřní jednotky	IP20	IP20	IP20

MODEL	S	N	R
Rozměry (VxŠxH) [mm]	1050 x 650 x 430	1210 x 850 x 450	
Hmotnost čerpadla [kg]	85	105	
Prated [kW] **)	4	7,5	
Maximální tepelná ztráta objektu [kW] ***)			
Chladivo	R290	R290	R290
Hmotnost chladiva [kg]	0,29	0,45	
Maximální dovolený tlak-vysokotlaká část [bar]	30	30	30
Maximální dovolený tlak-nízkotlaká část [bar]	30	30	30
Akustický výkon při A7/W55 [dB(A)]	53	54	
Mezní teploty vzduchu [°C]	-25 až 38	-25 až 38	-25 až 38
Mezní teploty vody [°C]	20 až 75	20 až 75	20 až 75
Minimální průtok vody [m3/h]	0,22	0,3283	
Maximální průtok vody [m3/h]	0,95	1,1738	

TYP	S	N	R
V [mm]	650	850	
Š [mm]	1060	1210	
H [mm]	450	450	
A [mm]	130	118	
B [mm]	409	589	
C [mm]	142	84	
X [mm]	790	940	
Y [mm]	890	1040	
Z [mm]	23	23	
T - teplá voda	G1" DIN ISO 228	G1" DIN ISO 228	G1" DIN ISO 228
S - studená voda	G1" DIN ISO 228	G1" DIN ISO 228	G1" DIN ISO 228

MODEL	S	N	R
Prated [kW] *)**)	4	7,5	
Sezónní energetická účinnost [%]*)**)	156,9	149,5	
Topný výkon A7/W35 EN 14 511 [kW]	2,74	4,758	
COP A7/W35 EN 14 511 [1]	5,08	4,952	
Topný výkon A7/W55 EN 14 511 [kW]	2,35	4,095	
COP A7/W55 EN 14 511 [1]	3,18	3,075	
SCOP W35 [1]**)	4,89	4,75	
SCOP W55 [1]**)	4,00	3,81	
Energetická třída – topení 35°C**)	A+++	A+++	
Energetická třída – topení 55°C**)	A+++	A++	
Chlazení	ANO	ANO	ANO